

INFORME SEPE

PRINCIPALES DATOS DEL PARO REGISTRADO Y CONTRATACIÓN

Afiliación a la Seguridad Social

ENERO 2025



SEPE: PRINCIPALES DATOS DEL PARO REGISTRADO Y CONTRATACION. AFILIACION MEDIA SEGURIDAD SOCIAL. ENERO 2025

DATOS MÁS DESTACADOS ANDALUCIA

2025 comienza, como es habitual todos los años, con un incremento del paro, aunque este año dicho incremento es menor al de años anteriores. Y, además, en términos interanuales, contamos con 68.275 parados menos que hace un año.

Nuestra Comunidad suma un total de 646.742 parados, 11.903 parados más que el mes pasado, un 1,87% más. España suma 2.599.443 parados, 38.725 parados más, un 1,51% más. Respecto a 2023, nuestra Comunidad desciende en el número de parados en 608.275 personas, un 9,55%, la mayor disminución a nivel nacional. España reduce el número de parados en 1468.417 personas, un 6,08%.

DATOS PROVINCIALES Y SECTORIALES

Todas las provincias registran un menor desempleo respecto al año pasado.

El sector de Servicios, con 13.339 parados más y Agricultura con 854 parados más, abarcan el incremento del paro andaluz. Construcción baja en 1.75 personas el paro en enero.

CONTRATOS

En Andalucía se han suscrito 296.447 contratos, un 3,74% menos que el mes pasado, y un 8,87% más que en enero del año pasado. De ellos, el 42,64% son indefinidos, un 7,92% más que el pasado año en el mismo mes. Del total de contratos indefinidos firmados este mes en Andalucía, 7.576 son temporales convertidos en fijos, es decir, el 5,99% de los contratos fijos andaluces provienen de contratos temporales.

A nivel nacional han aumentado los contratos indefinidos a tiempo parcial un 11,96% respecto al mes pasado, y disminuido un 1,62% respecto al año pasado, y los indefinidos a tiempo completo también han aumentado un 45,56% respecto al mes pasado y un 1,05%, respecto al año pasado. En España, los Fijos-Discontinuos también han disminuido un 10,92% respecto al mes pasado y aumentado un 0,64%, respecto al año pasado. La suma de los fijos discontinuos y a tiempo parcial supone el 51,62% del total de indefinidos.

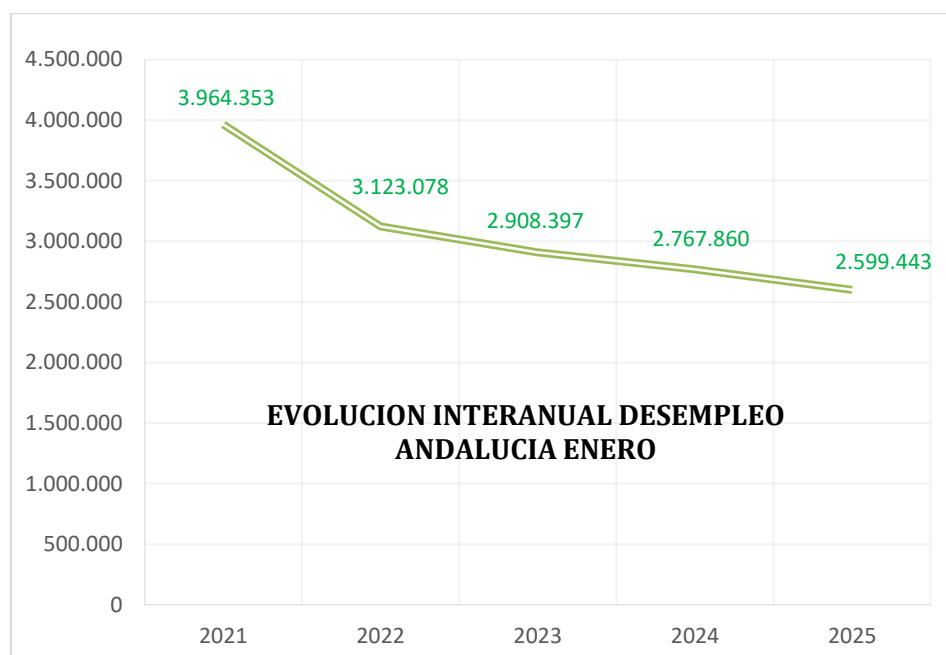
SEGURIDAD SOCIAL

Los afiliados a la Seguridad Social, que suman 3.427.579, también han disminuido en enero, pero hay 94.527 afiliados más que hace un año.

	PARO SEPE ENERO	VARIACION ABSOLUTA MENSUAL	VARIACION RELATIVA MENSUAL	VARIACION ABSOLUTA ANUAL	VARIACION RELATIVA ANUAL
ANDALUCIA	646.742	+11.903	+1,87%	-68.275	-9,55%
ESPAÑA	2.599.443	+38.725	+1,51%	-168.417	-6,08%

TASA PARO 4ºTRIMESTRE 2024 EPA			
Almería	14,83%	Jaén	17,38%
Cádiz	20,97%	Málaga	12,76%
Córdoba	17,18%	Sevilla	12,49%
Granada	19,99%	Andalucía	15,76%
Huelva	16,55%	España	10,61%

La tasa de paro es un dato EPA no SEPE, de carácter trimestral.



2022 disminuyó un 21,22% respecto a 2021.

2023 disminuyó un 6,87% respecto a 2022.

2024 disminuyó un 4,43% respecto a 2023.

2025 disminuyó un 9,55% respecto a 2024.

INFORME SEPE

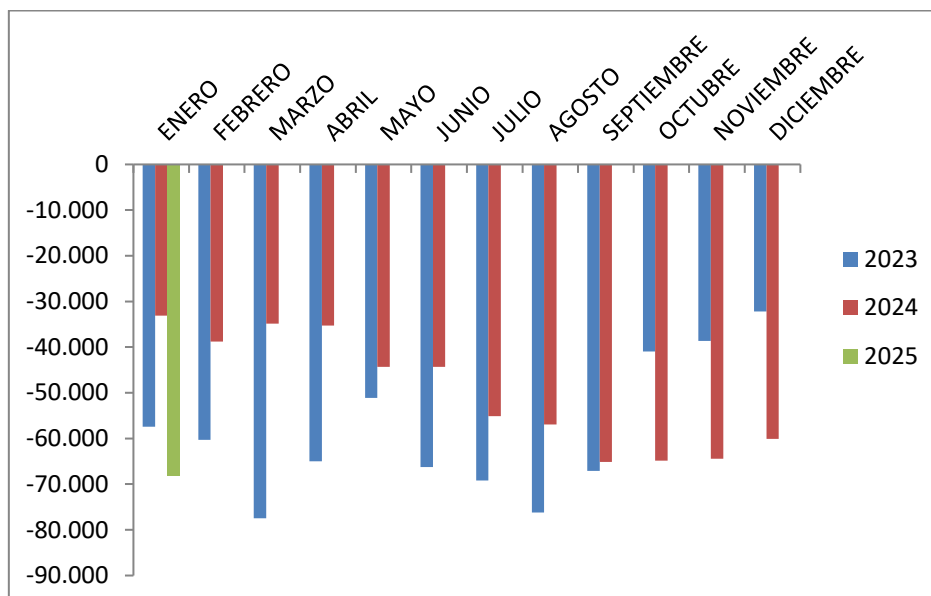
PROVINCIA	PARO SEPE ENERO	VARIACION ABSOLUTA MENSUAL	VARIACION RELATIVA MENSUAL	VARIACION ABSOLUTA ANUAL	VARIACION RELATIVA ANUAL
Almería	46.960	893	1,94	-5.047	-9,70
Cádiz	123.003	1.792	1,48	-11.916	-8,83
Córdoba	55.465	1.145	2,11	-6.085	-9,89
Granada	72.007	1.360	1,93	-5.889	-7,56
Huelva	34.056	-18	-0,05	-5.120	-13,07
Jaén	36.173	920	2,57	-5.788	-13,62
Málaga	121.486	2.412	2,03	-13.380	-10,12
Sevilla	157.052	3.399	2,21	-14.750	-8,59
ANDALUCIA	646.742	11.903	1,87	-68.275	-9,55
ESPAÑA	2.599.443	38.725	1,51	-168.417	-6,08

SECTOR	PARADOS	VARIACION ABSOLUTA MENSUAL	VARIACION ABSOLUTA INTERANUAL
Agricultura	35.553	+854	-8.177
Industria	34.762	-13	-3.847
Construcción	55.911	-1.785	-6.415
Servicios	447.199	+13.339	-44.717
Sin empleo anterior	73.317	-492	-5.119

VARIACION MENSUAL PARO POR SECTORES					
PROVINCIA	Agricultura	Industria	Construcción	Servicios	Sin empleo anterior
Almería	110	-2	-90	853	22
Cádiz	3	-141	-458	2.446	-58
Córdoba	149	-99	-92	1.249	-62
Granada	184	98	-272	1.380	-30
Huelva	-211	-43	-132	485	-117
Jaén	421	-77	-84	675	-15
Málaga	91	102	-352	2.544	27
Sevilla	107	149	-305	3.707	-259
ANDALUCIA	854	-13	-1.785	13.339	-492
ESPAÑA	1.099	-241	-4.527	44.595	-2.201

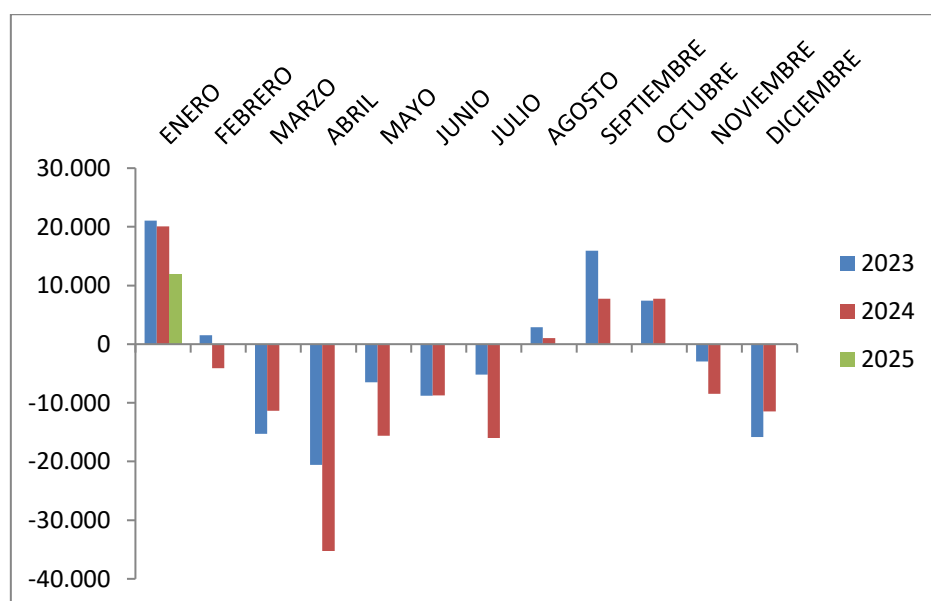
EVOLUCION INTERANUAL DE LA DISMINUCION DEL DESEMPLEO EN ANDALUCIA

(Evolución del desempleo comparando un mismo mes de cada año)
VARIACION ABSOLUTA ANUAL



EVOLUCION MENSUAL DEL DESEMPLEO

(Evolución del desempleo comparando un mes con el mes anterior del mismo año)
VARIACION ABSOLUTA MENSUAL



CONTRATOS

TOTAL CONTRATOS ANDALUCIA ENERO	VARIACION RELATIVA MENSUAL	VARIACION RELATIVA ANUAL
296.447	-11.529 (-3,74%)	+24.156 (+8,87%)
TOTAL CONTRATOS INDEFINIDOS	VARIACION RELATIVA MENSUAL	VARIACION RELATIVA ANUAL
126.434 (42,64%)	+3.274 (+2,66%)	+9.279 (+7,92%)
TOTAL CONTRATOS TEMPORALES	VARIACION RELATIVA MENSUAL	VARIACION RELATIVA ANUAL
170.013 (57,35%)	-14.803 (-8,01%)	+14.877 (+9,59%)

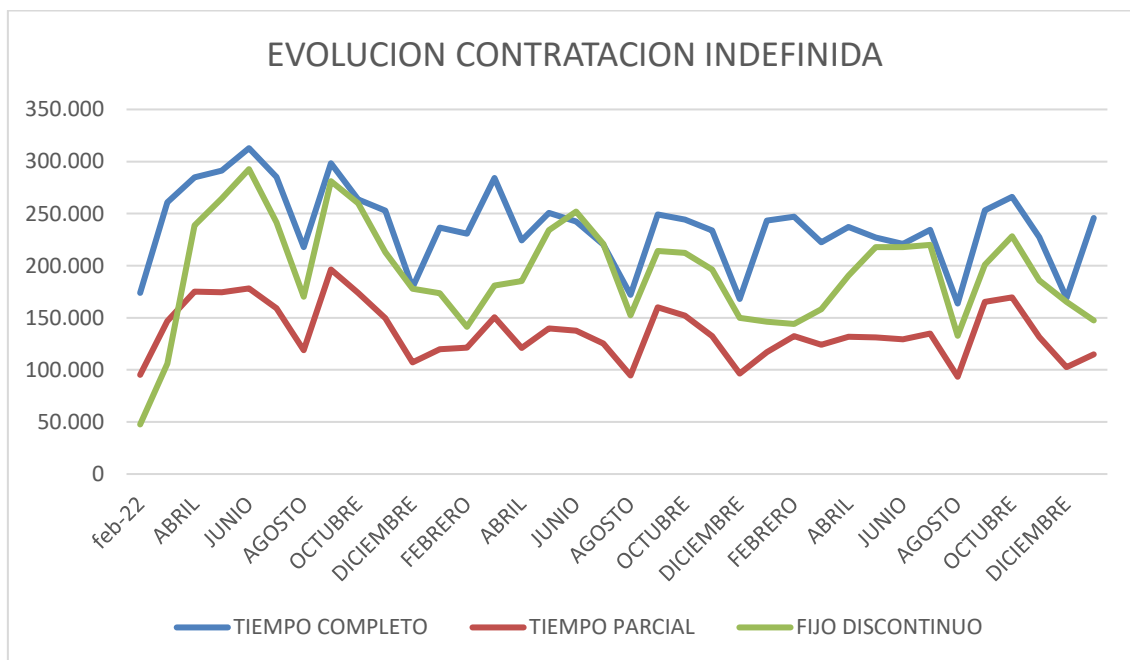
En Andalucía se han suscrito 296.447 contratos, un 3,74% menos que el mes pasado, y un 8,87% más que en enero del año pasado. De ellos, el 42,64% son indefinidos, un 7,92% más que el pasado año en el mismo mes. Del total de contratos indefinidos firmados este mes en Andalucía, 7.576 son temporales convertidos en fijos, es decir, el 5,99% de los contratos fijos andaluces provienen de contratos temporales.

A nivel nacional han aumentado los contratos indefinidos a tiempo parcial un 11,96% respecto al mes pasado, y disminuido un 1,62% respecto al año pasado, y los indefinidos a tiempo completo también han aumentado un 45,56% respecto al mes pasado y un 1,05%, respecto al año pasado.

En España, los Fijos-Discontinuos también han disminuido un 10,92% respecto al mes pasado y aumentado un 0,64%, respecto al año pasado.

La suma de los fijos discontinuos y a tiempo parcial supone el 51,62% del total de indefinidos.

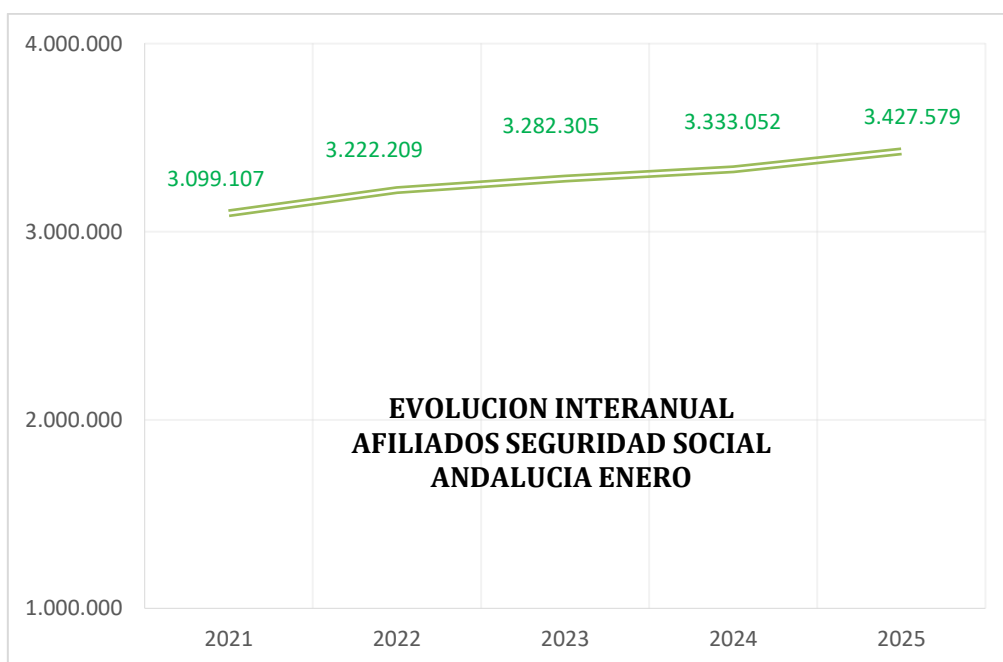
EVOLUCION CONTRATACION INDEFINIDA EN ESPAÑA DESDE LA ENTRADA EN VIGOR DE LA REFORMA LABORAL



AZUL CONTRATOS A TIEMPO COMPLETO
ROJO CONTRATOS A TIEMPO PARCIAL
VERDE CONTRATOS FIJOS-DISCONTINUOS

AFILIACION MEDIA SEGURIDAD SOCIAL. TOTAL.

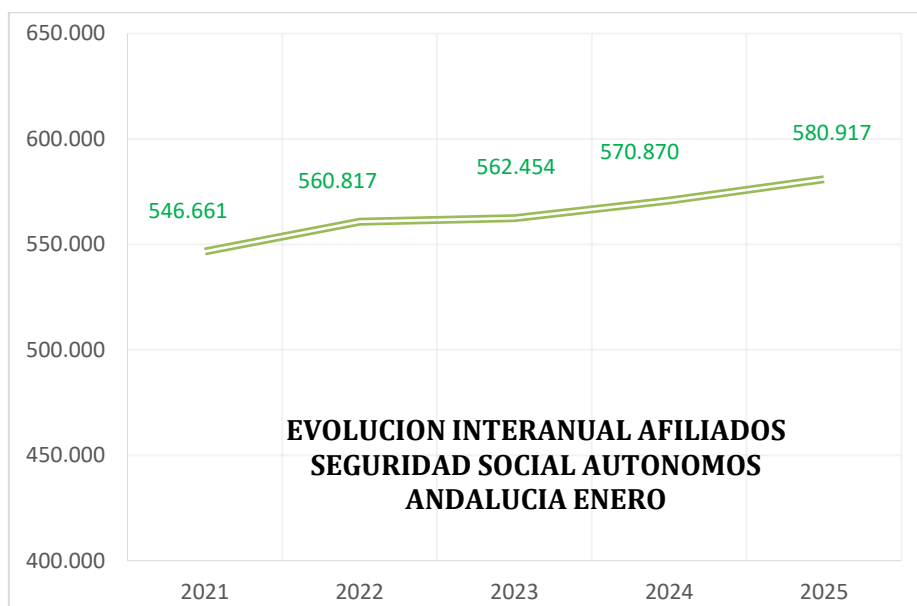
	AFILIADOS MEDIA ENERO	VARIACIÓN INTERANUAL	VARIACIÓN MENSUAL
ALMERÍA	335.272	8.302	-2.910
CÁDIZ	406.998	8.441	-6.558
CÓRDOBA	313.297	5.125	-4.707
GRANADA	366.680	8.001	-3.855
HUELVA	220.099	6.045	5.080
JAÉN	263.741	15.587	-7.062
MÁLAGA	703.752	23.890	-10.493
SEVILLA	817.739	19.134	-12.364
ANDALUCIA	3.427.579	94.527	-42.868
ESPAÑA	21.095.814	491.053	-242.148



2021 aumentó un 3,97% respecto a 2020.
2022 aumentó un 1,86% respecto a 2021.
2023 aumentó un 1,54% respecto a 2022.
2024 aumentó un 2,83% respecto a 2023.

AFILIACION SEGURIDAD SOCIAL AUTONOMOS

	AFILIADOS MEDIA DICIEMBRE	VARIACIÓN INTERANUAL	VARIACIÓN MENSUAL
ALMERÍA	62.831	-246	571
CÁDIZ	66.366	-942	432
CÓRDOBA	54.203	-310	305
GRANADA	69.066	-218	1.302
HUELVA	29.569	-175	429
JAÉN	42.229	-148	223
MÁLAGA	137.453	-382	4.990
SEVILLA	119.198	-437	1.785
ANDALUCIA	580.917	-2.857	10.038
ESPAÑA	3.368.950	-17.815	41.531



EVOLUCION DESEMPLEO PROVINCIAL MES DE ENERO

	2021	2022	2023	2024	2025	Valor Absoluto 2021/2025	Valor Relativo 2021/2025
Almería	69.974	57.159	54.397	52.007	46.960	-23.014	-32,89%
Cádiz	187.187	155.117	142.628	134.919	123.003	-64.184	-34,29%
Córdoba	81.511	68.066	64.509	61.550	55.465	-26.046	-31,95%
Granada	104.358	83.633	80.175	77.896	72.007	-32.351	-31,00%
Huelva	61.492	49.188	42.016	39.176	34.056	-27.436	-44,62%
Jaén	51.650	46.482	45.365	42.501	36.173	-15.477	-29,97%
Málaga	200.862	156.141	140.922	135.166	121.486	-79.376	-39,52%
Sevilla	230.652	189.779	178.133	171.802	15.052	-215.600	-93,47%
Andalucía	987.686	805.565	748.145	715.017	646.742	-340.944	-34,52%
España	3.964.353	3.123.078	2.908.397	2.767.860	2.599.443	-1.364.910	-34,43%

EVOLUCION DESEMPLEO SECTOR AGRICOLA MES DE DICIEMBRE

AGRICULTURA	2021	2022	2023	2024	2025	Valor Absoluto 2021/2025	Valor Relativo 2021/2025
Almería	9.472	7.460	6.084	5.494	4.559	-4.913	-51,87%
Cádiz	7.268	5.910	4.810	4.371	3.677	-3.591	-49,41%
Córdoba	8.171	7.284	5.412	4.726	3.930	-4.241	-51,90%
Granada	9.196	7.571	6.548	5.779	4.877	-4.319	-46,97%
Huelva	14.249	10.589	7.201	5.623	4.160	-10.089	-70,80%
Jaén	7.350	8.449	6.729	5.573	4.262	-3.088	-42,01%
Málaga	5.156	4.268	3.483	3.198	2.622	-2.534	-49,15%
Sevilla	16.386	13.082	10.205	8.966	7.466	-8.920	-54,44%
Andalucía	77.248	64.613	50.472	43.730	35.553	-41.695	-53,98%
España	185.410	148.243	114.765	99.081	84.692	-100.718	-54,32%

EVOLUCION DESEMPLEO SECTOR INDUSTRIAL MES DE ENERO

INDUSTRIA	2021	2022	2023	2024	2025	Valor Absoluto 2021/2025	Valor Relativo 2021/2025
Almería	2.524	2.161	2.105	2.072	1.889	-635	-25,16%
Cádiz	12.074	9.420	8.340	7.214	6.518	-5.556	-46,02%
Córdoba	7.029	6.115	6.020	5.485	4.766	-2.263	-32,20%
Granada	5.083	4.120	3.923	3.795	3.533	-1.550	-30,49%
Huelva	2.677	2.143	1.854	1.750	1.517	-1.160	-43,33%
Jaén	3.732	3.170	3.230	2.709	2.523	-1.209	-32,40%
Málaga	8.571	7.103	6.303	5.883	5.185	-3.386	-39,51%
Sevilla	14.465	12.259	10.427	9.701	8.831	-5.634	-38,95%
Andalucía	56.155	46.491	42.202	38.609	37.762	-18.393	-32,75%
España	316.413	255.984	234.251	216.552	201.350	-115.063	-36,36%

EVOLUCION DESEMPLEO SECTOR CONSTRUCCION MES DE ENERO

CONSTRUCCION	2021	2022	2023	2024	2025	Valor Absoluto 2021/2025	Valor Relativo 2021/2025
Almería	6.232	5.310	4.897	4.675	4.324	-1.908	-30,62%
Cádiz	18.352	15.334	13.324	12.205	10.818	-7.534	-41,05%
Córdoba	6.570	5.560	5.194	4.924	4.351	-2.219	-33,77%
Granada	9.762	8.259	7.676	7.401	6.631	-3.131	-32,07%
Huelva	4.818	4.110	3.501	3.349	2.919	-1.899	-39,41%
Jaén	2.753	2.417	2.314	2.195	1.836	-917	-33,31%
Málaga	19.330	15.187	13.516	12.883	11.672	-7.658	-39,62%
Sevilla	20.675	17.389	15.444	14.694	13.360	-7.315	-35,38%
Andalucía	88.492	73.566	65.866	62.326	55.911	-32.581	-36,82%
España	317.284	250.642	224.006	212.544	193.963	-123.321	-38,87%

EVOLUCION DESEMPLEO SECTOR SERVICIOS MES DE ENERO

SERVICIOS	2021	2022	2023	2024	2025	Valor Absoluto 2021/2025	Valor Relativo 2021/2025
Almería	45.021	37.231	35.679	33.975	30.528	-14.493	-32,19%
Cádiz	125.175	106.086	97.609	93.356	85.831	-39.344	-31,43%
Córdoba	50.867	42.827	41.588	40.295	36.717	-14.150	-27,82%
Granada	68.642	55.597	53.391	52.532	48.734	-19.908	-29,00%
Huelva	35.061	29.177	26.217	25.208	22.298	-12.763	-36,40%
Jaén	31.832	28.034	28.591	27.488	24.064	-7.768	-24,40%
Málaga	146.034	114.045	102.105	98.635	88.681	-57.353	-39,27%
Sevilla	153.065	128.179	123.010	120.427	110.646	-42.419	-27,71%
Andalucía	655.697	541.176	508.190	491.916	447.199	-208.498	-31,80%
España	2.799.040	2.221.908	2.087.828	1.994.457	1.885.831	-913.209	-32,63%

EVOLUCION CONTRATACION INDEFINIDA ACUMULADO ENERO

CONTRATACION INDEFINIDA	2021	2022	2023	2024	2025	Total Contratos Acumulados	Evolución Contratación 2021/2025
Almería	1.456	4.090	10.236	10.082	10.239	36.103	603,23%
Cádiz	1.714	4.032	9.325	9.315	9.479	33.865	453,03%
Córdoba	1.271	2.354	17.897	13.758	14.734	50.014	1059,24%
Granada	1.478	3.450	14.336	12.174	12.998	44.436	779,43%
Huelva	984	3.937	16.157	11.898	11.582	44.558	1077,03%
Jaén	845	1.631	26.756	18.577	25.713	73.522	2942,96%
Málaga	3.381	7.154	17.966	19.165	19.669	67.335	481,75%
Sevilla	3.805	8.319	23.505	22.186	22.020	79.835	478,71%
Andalucía	14.934	34.967	136.178	117.155	126.434	429.668	746,62%
España	124.191	238.672	530.306	506.622	508.215	1.908.006	309,22%

EVOLUCION AFILIACION MEDIA SEGURIDAD SOCIAL TOTAL ENERO

AFILIACION SEGURIDAD SOCIAL	2021	2022	2023	2024	2025	Valor Absoluto 2021/2025	Valor Relativo 2021/2025
Almería	303.958	314.854	322.311	326.970	335.272	31.314	10,30%
Cádiz	361.711	379.243	387.987	398.557	406.998	45.287	12,52%
Córdoba	300.396	306.825	307.380	308.172	313.297	12.901	4,29%
Granada	332.489	347.612	353.614	358.679	366.680	34.191	10,28%
Huelva	204.684	212.236	217.663	214.054	220.099	15.415	7,53%
Jaén	267.637	262.999	248.916	248.153	263.741	-3.896	-1,46%
Málaga	593.679	632.041	658.657	679.862	703.752	110.073	18,54%
Sevilla	734.553	766.399	785.778	798.605	817.739	83.186	11,32%
Andalucía	3.099.107	3.222.209	3.282.305	3.333.052	3.427.579	328.472	10,60%
España	18.829.480	19.627.161	20.081.224	20.604.761	21.095.814	2.266.334	12,04%

CONFEDERACIÓN DE EMPRESARIOS DE ANDALUCÍA

C/ Arquímedes 2
PCT Cartuja, 41092
Sevilla

www.cea.es

