

INFORME SEPE

PRINCIPALES DATOS DEL PARO REGISTRADO Y CONTRATACIÓN

Afiliación a la Seguridad Social

MARZO 2025



SEPE: PRINCIPALES DATOS DEL PARO REGISTRADO Y CONTRATACION. AFILIACION MEDIA SEGURIDAD SOCIAL. MARZO 2025

DATOS MÁS DESTACADOS ANDALUCIA

Llegamos a un mes de marzo con buenos resultados en nuestra Comunidad, con un descenso del paro, pese a que, a diferencia de años anteriores, la Semana Santa será en abril, con lo que ello supone de positivo para el sector servicios.

Nuestra Comunidad suma un total de 643.222 parados, 1.252 parados menos que el mes pasado, un 0,19% menos. España suma 2.580.138 parados, 13.311 parados menos, un 0,51% menos.

Respecto a 2024, nuestra Comunidad lidera con diferencia la bajada del paro y desciende en el número de parados en 56.311 parados menos, un 8,05%. España reduce el número de parados en 146.865, un 5,39%.

DATOS PROVINCIALES Y SECTORIALES

En términos interanuales se produce un descenso generalizado del paro en todas las provincias.

El sector Servicios lidera la bajada del paro con 2.928 parados menos.

CONTRATOS

En Andalucía se han suscrito 233.580 contratos, un 4,93% menos que el mes pasado, y un 3,4% menos que en marzo del año pasado. De ellos, el 45,42% son indefinidos, un 4,76% menos que el pasado año en el mismo mes. Del total de contratos indefinidos firmados este mes en Andalucía, 6.800 son temporales convertidos en fijos, es decir, el 6,4% de los contratos fijos andaluces provienen de contratos temporales.

En España, los Fijos-Discontinuos también han aumentado un 10,57% respecto al mes pasado y disminuido un 8,9%, respecto al año pasado.

La suma de los fijos discontinuos y a tiempo parcial supone el 54% del total de indefinidos.

SEGURIDAD SOCIAL

Los afiliados a la Seguridad Social, que suman 3.467.822, también han aumentado en marzo, 26.459 afiliados más, y 68.505 afiliados más que hace un año.

	PARO SEPE MARZO	VARIACION ABSOLUTA MENSUAL	VARIACION RELATIVA MENSUAL	VARIACION ABSOLUTA ANUAL	VARIACION RELATIVA ANUAL
ANDALUCIA	643.222	-1.252	-0,19%	-56.311	-8,05%
ESPAÑA	2.580.138	-13.311	-0,51%	-146.865	-5,39%

TASA PARO 4ºTRIMESTRE 2024 EPA			
Almería	14,83%	Jaén	17,38%
Cádiz	20,97%	Málaga	12,76%
Córdoba	17,18%	Sevilla	12,49%
Granada	19,99%	Andalucía	15,76%
Huelva	16,55%	España	10,61%

La tasa de paro es un dato EPA no SEPE, de carácter trimestral.



2022 disminuyó un 17,59% respecto a 2021.

2023 disminuyó un 9,54% respecto a 2022.

2024 disminuyó un 4,74% respecto a 2023.

2025 disminuyó un 8,05% respecto a 2024.

INFORME SEPE

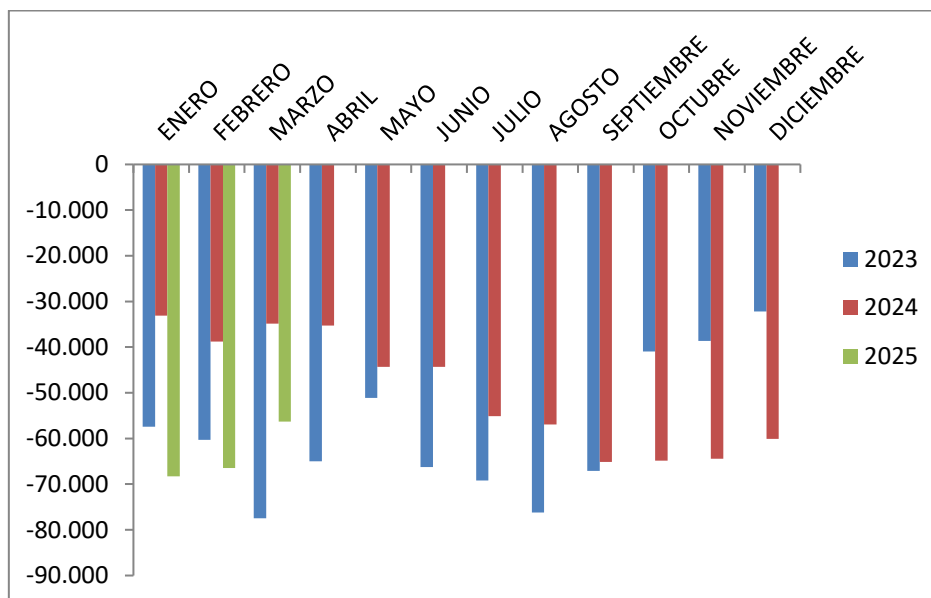
PROVINCIA	PARO SEPE MARZO	VARIACION ABSOLUTA MENSUAL	VARIACION RELATIVA MENSUAL	VARIACION ABSOLUTA ANUAL	VARIACION RELATIVA ANUAL
Almería	46.842	170	0,36	-4.122	-8,09
Cádiz	122.334	98	0,08	-9.743	-7,38
Córdoba	55.590	183	0,33	-5.343	-8,77
Granada	71.894	-84	-0,12	-4.747	-6,19
Huelva	32.690	-616	-1,85	-3.858	-10,56
Jaén	37.873	495	1,32	-4.956	-11,57
Málaga	120.331	-764	-0,63	-10.817	-8,25
Sevilla	155.668	-734	-0,47	-12.725	-7,56
ANDALUCIA	643.222	-1.252	-0,19	-56.311	-8,05
ESPAÑA	2.580.138	-13.311	-0,51	-146.865	-5,39

SECTOR	PARADOS	VARIACION ABSOLUTA MENSUAL	VARIACION ABSOLUTA INTERANUAL
Agricultura	36.300	+139	-6.661
Industria	34.574	-45	-3.396
Construcción	54.483	-77	-7.182
Servicios	441.232	-2.928	-34.984
Sin empleo anterior	76.633	+1.659	-4.088

VARIACION MENSUAL PARO POR SECTORES					
PROVINCIA	Agricultura	Industria	Construcción	Servicios	Sin empleo anterior
Almería	31	-1	21	-129	248
Cádiz	56	19	-3	-202	228
Córdoba	72	56	-15	-102	172
Granada	44	35	-27	-290	154
Huelva	-181	40	-51	-435	11
Jaén	143	41	-18	188	141
Málaga	5	-100	46	-1.110	395
Sevilla	-31	-135	-30	-848	310
ANDALUCIA	139	-45	-77	-2.928	1.659
ESPAÑA	-93	-1.498	-909	-14.461	3.650

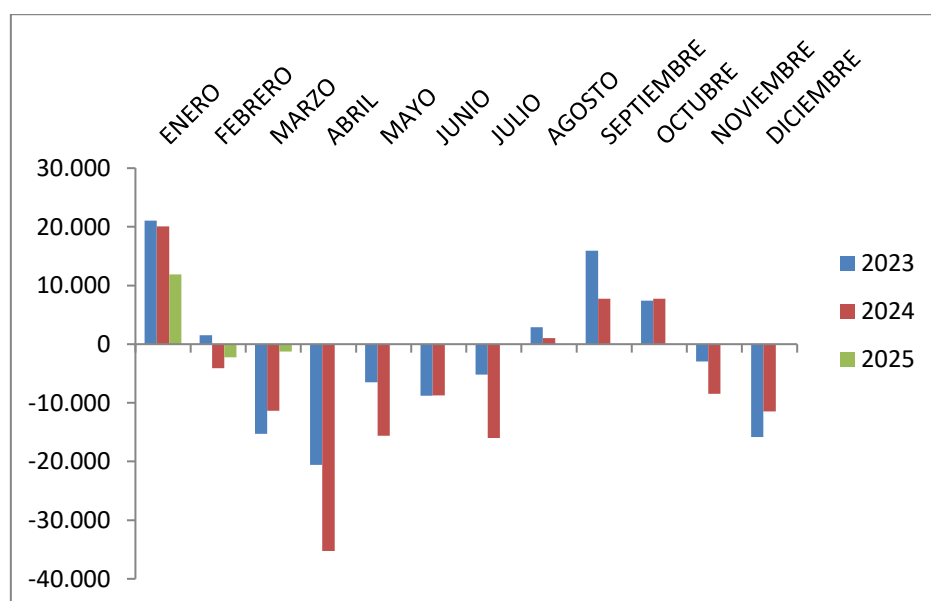
EVOLUCION INTERANUAL DE LA DISMINUCION DEL DESEMPLEO EN ANDALUCIA

(Evolución del desempleo comparando un mismo mes de cada año)
VARIACION ABSOLUTA ANUAL



EVOLUCION MENSUAL DEL DESEMPLEO

(Evolución del desempleo comparando un mes con el mes anterior del mismo año)
VARIACION ABSOLUTA MENSUAL



CONTRATOS

TOTAL CONTRATOS ANDALUCIA MARZO	VARIACION RELATIVA MENSUAL	VARIACION RELATIVA ANUAL
233.580	-12.105 (-4,93%)	-8.219 (-3,40%)
TOTAL CONTRATOS INDEFINIDOS	VARIACION RELATIVA MENSUAL	VARIACION RELATIVA ANUAL
106.108 (45,42%)	-2.614 (-2,40%)	-5.309 (-4,76%)
TOTAL CONTRATOS TEMPORALES	VARIACION RELATIVA MENSUAL	VARIACION RELATIVA ANUAL
127.472 (54,57%)	-9.491 (-6,93%)	-2.910 (-2,23%)

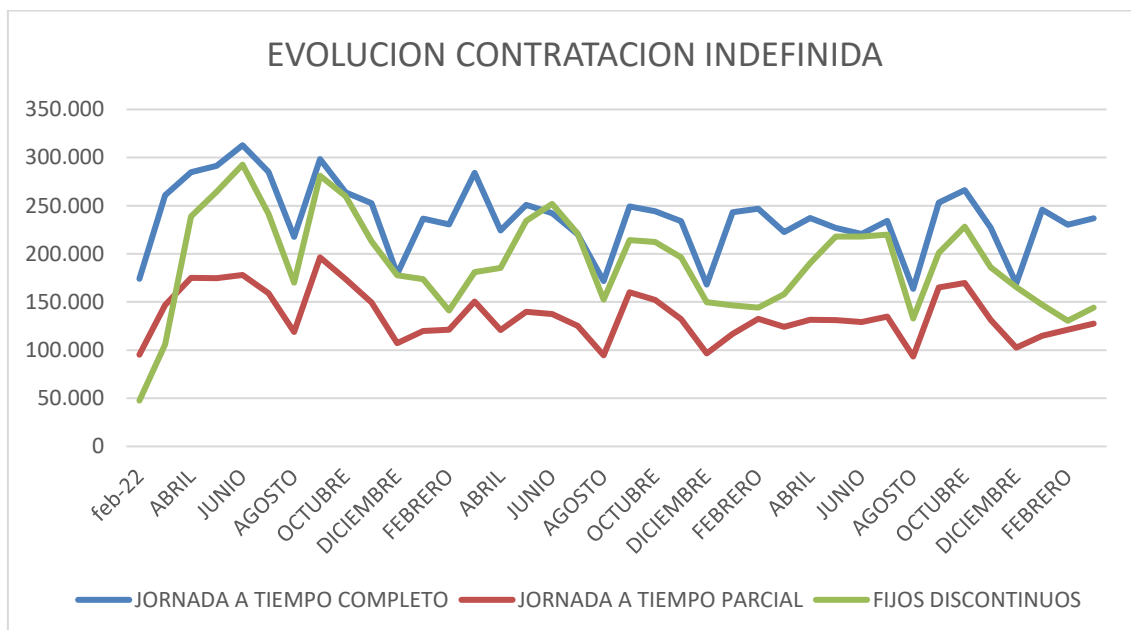
En Andalucía se han suscrito 233.580 contratos, un 4,93% menos que el mes pasado, y un 3,4% menos que en marzo del año pasado. De ellos, el 45,42% son indefinidos, un 4,76% menos que el pasado año en el mismo mes. Del total de contratos indefinidos firmados este mes en Andalucía, 6.800 son temporales convertidos en fijos, es decir, el 6,4% de los contratos fijos andaluces provienen de contratos temporales.

A nivel nacional han aumentado los contratos indefinidos a tiempo parcial un 5,37% respecto al mes pasado, y un 2,81% respecto al año pasado, y los indefinidos a tiempo completo han aumentado un 2,91% respecto al mes pasado y un 6,46%, respecto al año pasado.

En España, los Fijos-Discontinuos también han aumentado un 10,57% respecto al mes pasado y disminuido un 8,9%, respecto al año pasado.

La suma de los fijos discontinuos y a tiempo parcial supone el 54% del total de indefinidos.

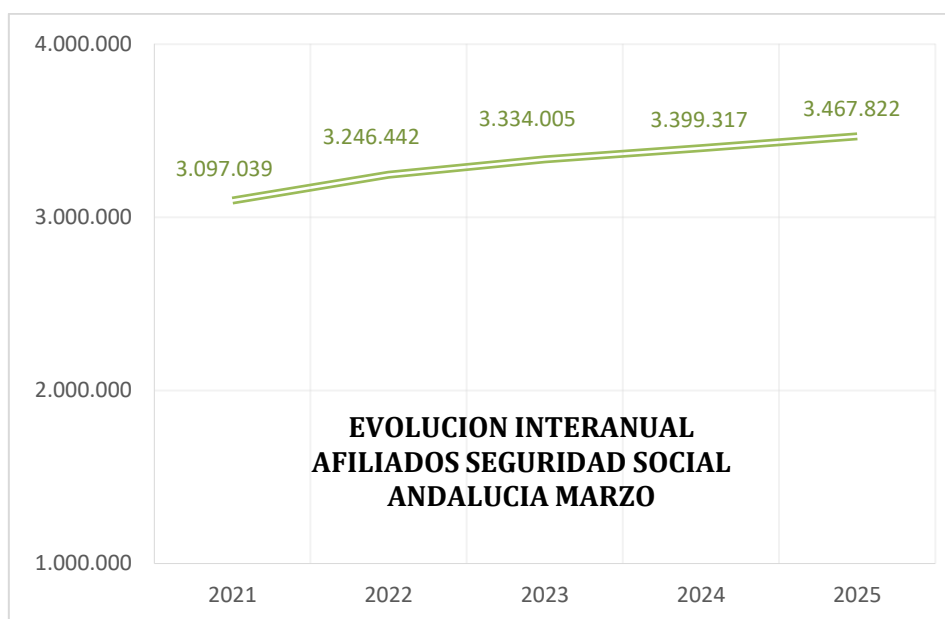
EVOLUCION CONTRATACION INDEFINIDA EN ESPAÑA DESDE LA ENTRADA EN VIGOR DE LA REFORMA LABORAL



AZUL CONTRATOS A TIEMPO COMPLETO
ROJO CONTRATOS A TIEMPO PARCIAL
VERDE CONTRATOS FIJOS-DISCONTINUOS

AFILIACION MEDIA SEGURIDAD SOCIAL. TOTAL.

	AFILIADOS MEDIA MARZO	VARIACIÓN INTERANUAL	VARIACIÓN MENSUAL
ALMERÍA	337.230	6.056	912
CÁDIZ	415.990	8.357	5.105
CÓRDOBA	309.022	2.624	-2.946
GRANADA	366.935	5.169	876
HUELVA	257.221	3.064	17.614
JAÉN	236.102	2.063	-9.816
MÁLAGA	719.406	22.437	10.723
SEVILLA	825.916	18.737	3.991
ANDALUCIA	3.467.822	68.505	26.459
ESPAÑA	21.357.646	455.679	161.492



2022 aumentó un 4,82% respecto a 2021.

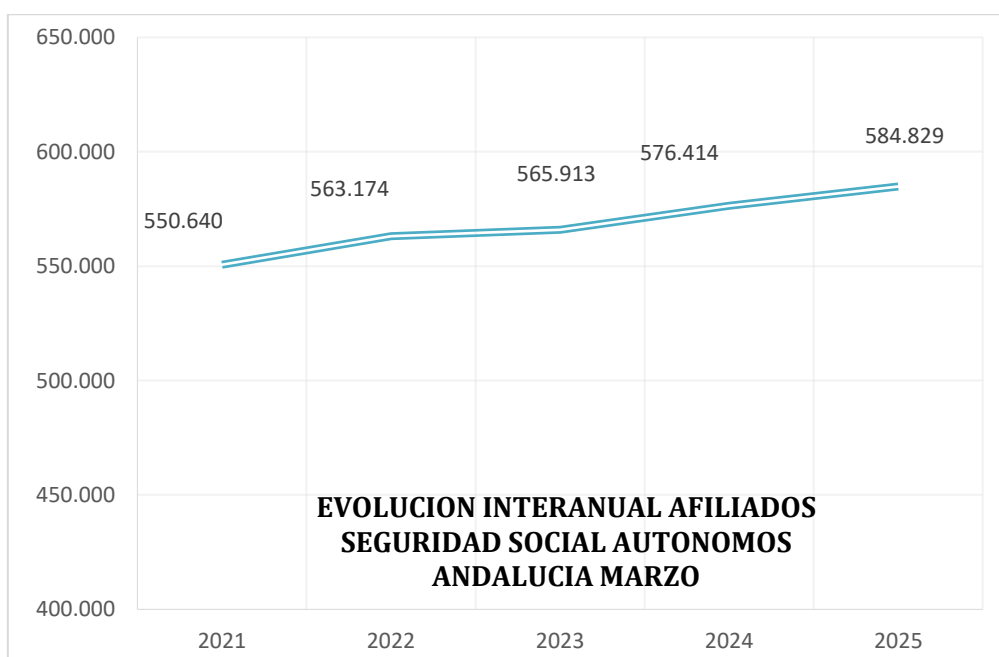
2023 aumentó un 0,48% respecto a 2022.

2024 aumentó un 1,85% respecto a 2023.

2025 aumentó un 2,01 respecto a 2024.

AFILIACION SEGURIDAD SOCIAL AUTONOMOS

	AFILIADOS MEDIA MARZO	VARIACIÓN INTERANUAL	VARIACIÓN MENSUAL
ALMERÍA	63.142	298	163
CÁDIZ	66.829	-80	337
CÓRDOBA	54.421	17	137
GRANADA	69.134	719	73
HUELVA	29.756	81	125
JAÉN	42.417	-63	133
MÁLAGA	139.112	3.834	924
SEVILLA	120.018	1.208	509
ANDALUCIA	584.829	6.014	2.401
ESPAÑA	3.389.248	24.196	12.102



EVOLUCION DESEMPLEO PROVINCIAL MES DE MARZO

	2021	2022	2023	2024	2025	Valor Absoluto 2021/2025	Valor Relativo 2021/2025
Almería	70.922	59.376	54.879	50.964	46.842	-24.080	-33,95%
Cádiz	184.562	156.321	139.794	132.077	122.334	-62.228	-33,72%
Córdoba	83.577	70.544	63.874	60.933	55.590	-27.987	-33,49%
Granada	104.380	85.530	72.269	76.641	71.894	-32.486	-31,12%
Huelva	54.058	44.832	39.267	36.548	32.690	-21.368	-39,53%
Jaén	58.969	52.534	45.932	42.829	37.873	-21.096	-35,77%
Málaga	199.722	152.311	137.660	131.148	120.331	-79.391	-39,75%
Sevilla	228.989	191.422	173.716	168.393	155.668	-73.321	-32,02%
Andalucía	985.179	811.870	734.391	699.533	643.222	-341.957	-34,71%
España	3.949.640	3.108.763	2.862.260	2.727.003	2.580.138	-1.369.502	-34,67%

EVOLUCION DESEMPLEO SECTOR AGRICOLA MES DE MARZO

AGRICULTURA	2021	2022	2023	2024	2025	Valor Absoluto 2021/2025	Valor Relativo 2021/2025
Almería	9.886	8.073	6.258	5.353	4.534	-5.352	-54,14%
Cádiz	7.202	6.155	4.737	4.315	3.694	-3.508	-48,71%
Córdoba	10.535	9.033	5.794	4.856	4.166	-6.369	-60,46%
Granada	10.381	8.712	6.526	5.701	5.047	-5.334	-51,38%
Huelva	10.313	8.087	6.059	4.840	3.835	-6.478	-62,81%
Jaén	13.668	12.617	7.215	5.967	5.032	-8.636	-63,18%
Málaga	5.916	4.783	3.606	3.213	2.626	-3.290	-55,61%
Sevilla	16.195	13.327	9.916	8.717	7.366	-8.829	-54,52%
Andalucía	84.096	70.787	50.111	42.961	36.300	-47.796	-56,84%
España	193.952	156.354	113.255	97.264	84.809	-109.143	-56,27%

EVOLUCION DESEMPLEO SECTOR INDUSTRIAL MES DE MARZO

INDUSTRIA	2021	2022	2023	2024	2025	Valor Absoluto 2021/2025	Valor Relativo 2021/2025
Almería	2.493	2.120	2.104	2.036	1.881	-612	-24,55%
Cádiz	12.036	9.636	8.033	7.226	6.480	-5.556	-46,16%
Córdoba	7.069	6.180	5.855	5.424	4.731	-2.338	-33,07%
Granada	4.961	4.149	3.850	3.661	3.535	-1.426	-28,74%
Huelva	2.684	2.173	1.895	1.757	1.523	-1.161	-43,26%
Jaén	4.120	3.819	3.181	2.798	2.620	-1.500	-36,41%
Málaga	8.679	6.992	6.172	5.656	5.051	-3.628	-41,80%
Sevilla	14.212	12.068	9.783	9.412	8.753	-5.459	-38,41%
Andalucía	56.254	47.137	40.873	37.970	34.574	-21.680	-38,54%
España	313.367	254.532	228.433	212.632	197.638	-115.729	-36,93%

EVOLUCION DESEMPLEO SECTOR CONSTRUCCION MES DE MARZO

CONSTRUCCION	2021	2022	2023	2024	2025	Valor Absoluto 2021/2025	Valor Relativo 2021/2025
Almería	6.103	5.402	4.772	4.568	4.240	-1.863	-30,53%
Cádiz	17.805	16.174	12.658	12.135	10.543	-7.262	-40,79%
Córdoba	6.421	5.981	5.004	4.913	4.219	-2.202	-34,29%
Granada	9.347	8.403	7.386	7.318	6.438	-2.909	-31,12%
Huelva	4.513	4.072	3.240	3.186	2.732	-1.781	-39,46%
Jaén	2.719	2.800	2.245	2.217	1.790	-929	-34,17%
Málaga	18.632	15.349	13.123	12.762	11.583	-7.049	-37,83%
Sevilla	19.790	18.144	14.806	14.566	12.938	-6.852	-34,62%
Andalucía	85.330	76.325	63.234	61.665	54.483	-30.847	-36,15%
España	304.483	249.107	217.716	209.778	189.645	-114.838	-37,72%

EVOLUCION DESEMPLEO SECTOR SERVICIOS MES DE MARZO

SERVICIOS	2021	2022	2023	2024	2025	Valor Absoluto 2021/2025	Valor Relativo 2021/2025
Almería	45.460	38.293	35.708	33.027	30.199	-15.261	-33,57%
Cádiz	122.577	104.147	95.030	90.477	84.976	-37.601	-30,68%
Córdoba	50.377	42.741	40.487	39.342	36.490	-13.887	-27,57%
Granada	67.690	55.596	52.282	51.291	48.235	-19.455	-28,74%
Huelva	31.584	27.223	24.691	23.517	21.437	-10.147	-32,13%
Jaén	32.274	28.686	28.377	27.038	24.119	-8.155	-25,27%
Málaga	143.812	109.040	98.365	94.373	86.639	-57.173	-39,76%
Sevilla	151.602	128.166	119.599	117.151	109.137	-42.465	-28,01%
Andalucía	645.646	533.892	494.539	476.216	441.232	-204.414	-31,66%
España	2.782.231	2.192.580	2.041.171	1.954.615	1.865.606	-916.625	-32,95%

EVOLUCION CONTRATACION INDEFINIDA ACUMULADO MARZO

CONTRATACION INDEFINIDA	2021	2022	2023	2024	2025	Total Contratos Acumulados	Evolución Contratación 2021/2025
Almería	8.631	21.010	30.808	30.650	28.568	19.937	230,99%
Cádiz	7.230	20.134	30.354	28.692	28.268	21.038	290,98%
Córdoba	6.081	12.346	41.960	32.880	34.025	27.944	459,53%
Granada	6.924	16.691	39.451	33.750	32.880	25.956	374,87%
Huelva	4.964	25.258	54.147	60.170	48.693	43.729	880,92%
Jaén	3.699	8.813	44.703	33.547	44.813	41.114	1111,49%
Málaga	13.607	37.101	62.267	60.637	59.366	45.759	336,29%
Sevilla	15.963	35.141	71.985	67.871	64.651	48.688	305,01%
Andalucía	67.099	176.494	375.675	348.197	341.264	274.165	408,60%
España	463.813	1.069.190	1.639.180	1.534.960	1.498.560	1.034.747	223,10%

EVOLUCION AFILIACION MEDIA SEGURIDAD SOCIAL TOTAL MARZO

AFILIACION SEGURIDAD SOCIAL	2021	2022	2023	2024	2025	Valor Absoluto 2021/2025	Valor Relativo 2021/2025
Almería	303.717	315.062	322.653	331.175	337.230	33.513	11,03%
Cádiz	364.559	385.779	397.986	407.633	415.990	51.431	14,11%
Córdoba	294.318	302.490	304.226	306.399	309.022	14.704	5,00%
Granada	330.599	346.362	355.781	361.765	366.935	36.336	10,99%
Huelva	239.426	248.371	248.808	254.157	257.221	17.795	7,43%
Jaén	231.563	232.850	233.422	234.039	236.102	4.539	1,96%
Málaga	595.421	644.336	674.980	696.970	719.406	123.985	20,82%
Sevilla	737.434	771.190	796.148	807.179	825.916	88.482	12,00%
Andalucía	3.097.039	3.246.442	3.334.005	3.399.317	3.467.822	370.783	11,97%
España	18.920.902	19.834.504	20.376.552	20.901.967	21.357.646	2.436.744	12,88%

CONFEDERACIÓN DE EMPRESARIOS DE ANDALUCÍA

C/ Arquímedes 2
PCT Cartuja, 41092
Sevilla

www.cea.es

